

www.dunlop.eu

# LETNJI PNEUMATICI DUNLOP 2015



**SPORT MAXX RT**

Pneumatici Dunlop namenjeni su pravim vozačima. Onim koji idu do svojih granica, koji nikad ne odustaju i, što je najvažnije, koji se sa užitkom predaju pravoj strasti prema vožnji.

 **DUNLOP**  
FOREVER FORWARD



# VOZITE SA POVERENJEM. VOZITE DUNLOP.

3	SAMOUVERENI NA PUTU
4	EU OZNAKA ZA PNEUMATIKE
6	125 GODINA INOVACIJA
8	DUNLOP TEHNOLOGIJE
11	AKADEMIJA VOŽNJE AMG

## LETNJI

### 14 PUTNIČKA VOZILA

16	SPORT MAXX RACE
18	SPORT MAXX RT
20	SP SPORT MAXX GT
22	SP SPORT MAXX
24	SPORT BLU RESPONSE
26	SP SPORT FAST RESPONSE
27	SP SPORT 01
28	STREET RESPONSE 2

### 30 4X4/SUV

32	SP QUATTRO MAXX
34	SP SPORT MAXX
35	SP SPORT 01
36	SP SPORT MAXX GT
37	GRANDTREK AT3
38	GRANDTREK TOURING A/S

### 40 LAKI KAMIONI

42	ECONODRIVE
----	------------

### 44 DIMENZIJE PNEUMATIKA

### 58 REZIME

DUNLOPOVI PNEUMATICI SU BAZIRANI NA VIŠE OD STO GODINA ISKUSTVA NA AUTOMOBILSKIM TRKAMA I NA SAVREMENIM DUNLOPOVIM INOVACIJAMA.

Počeli smo izumom pneumatika napunjenog vazduhom, i od tada dalje stalno podižemo nivo performansi ovih pneumatika. Mnogobrojne pametne tehnologije pneumatika koje smo razvili svih ovih godina ostvarile su izuzetne veze vozača s putem.

Ubeđeni smo da je vožnja uzbudljivija ako bolje osećate put, i da je to glavni izvor vašeg poverenja tokom vožnje. U skladu sa ovim ubeđenjem, osnova svake naše inovacije je bolji odziv pneumatika na put.

Ako budete bolje osećali put, preciznije ćete voziti u krivini, odziv vozila na okretanje volana biće brži i imaćete više prostora za pravovremene reakcije.

A kako smo to postigli? Svojim uspesima na trkačkim stazama koji traju već više od sto godina. Visok nivo performansi naših pneumatika postignut na trkačkoj stazi preneli smo na putničke pneumatike za vožnju po putu.

Naša nastojanja na voznim performansama pneumatika nisu ostala nezapažena. Vodeći proizvođači automobila, kao što su Porsche, BMW, Mercedes i Audi, svoje prestižne i sportske automobile opremaju pneumaticima Dunlop.

**Tehnologiju za trkačke staze Dunlop prenosi na put da biste vi mogli da vozite s poverenjem.**



## EU OZNAKA ZA PNEUMATIKE

### PROIZVEDENI DA NADMAŠE OSTALE: 3/15/50

Novim sistemom označavanja pneumatika EU je želela da obezbedi podatke koji su uporedivi, pouzdani i objektivni. To je odlična polazna tačka za obaveštavanje potrošača, ali treba reći da oznake ne govore sve što kupci pneumatika moraju da znaju.

Činjenica je da su pneumatici kompleksan tehnički proizvod, zato smo mi u Dunlop-u ponosni što kupci imaju poverenja u vas kao stručnjaka za pneumatike koji ih snabdeva iscrpnim i njima prilagođenim informacijama o ključnim kriterijumima koje oznaka ne pokriva.



3

ZAKONSKOM REGULATIVOM EU OBAVEZNI SU PODACI O TRI KARAKTERISTIKE NA OSNOVU KOJIH MOŽETE DA UPOREĐUJETE PNEUMATIKE

15

NEZAVISNE OCENE NA TESTOVIMA KOJE VRŠE AUTOMOBILSKE REVIJE OBUHVATAJU 15 KARAKTERISTIKA PNEUMATIKA

50

DUNLOPOVI INŽENJERI TESTIRAJU VIŠE OD 50 KARAKTERISTIKA PNEUMATIKA

Primer oznake u skladu sa publikacijom EU NO1222-2009, format u skladu sa članom 1. i 2. Priloga II Uredbe. Rezultati prikazani na ovom uzorku oznake EU za pneumatike su samo okvirni. Primer navodimo samo kao uopštenu informaciju u edukativne svrhe.

DUNLOP POČINJE TAMO GDE SU SE DRUGI ZAUSTAVILI: **3 15 50**

3

NA STANDARDIZOVANOJ OZNACI ZA PNEUMATIKE UVEDENOJ UREDBOM EU 1222/2009 NALAZIĆE SE OCENE TRI ATRIBUTA PERFORMANSI PNEUMATIKA:



#### STEPEN ISKORIŠĆENJA GORIVA

Oznaka vas informiše o uštedi goriva koje se troši na otpor kotrljanja pneumatika. Razlika kada se na vozilo montiraju pneumatici klase G i A može da bude do 7,5% manja potrošnja goriva, čime u veku trajanja pneumatika može da se uštedi oko 300 EUR\*.



#### PRIANJANJE NA MOKROJ PODLOZI

Na oznaci se nalazi informacija o putu potpunog zaustavljanja putničkog vozila koje po klizavom putu vozi brzinom od 80 km/h. Razlika između vozila sa pneumaticima klase F i klase A je do 18 metara kraći put zaustavljanja\*\*, što je ekvivalentno dužini 8 automobila Smart.



#### SPOLJAŠNJA BUKA PRI KOTRLJANJU

Vrednost spoljašnje buke pri kotrljanju izražena je u decibelima (dB), a pored toga na oznaci su prikazani jedan, dva ili tri zvučna talasa. Jedan talas označava najbolje performanse, dok dva talasa označavaju oko dva puta bučniji, a tri talasa oko četiri puta bučniji pneumatik.

\* Na osnovu ocene učinka ovog atributa koju je dala Evropska komisija - SEC (2008) 2860

\*\*Primer oznake u skladu sa publikacijom EU NO1222-2009, format u skladu sa članom 1. i 2. Priloga II Uredbe. Rezultati prikazani na ovom uzorku oznake EU za pneumatike su samo okvirni. Primer navodimo samo kao uopštenu informaciju u edukativne svrhe.

15

NEZAVISNE OCENE PNEUMATIKA U REVIJAMA UZIMAJU U OBZIR 15 KRITERIJUMA.

(npr. vodljivost i kočenje na suvoj podlozi, stabilnost na velikim brzinama, zimske vozne karakteristike)

50

ZA SVAKU INOVACIJU KOD SVOJIH VRHUNSKIH PNEUMATIKA INŽENJERI DUNLOP-A TESTIRAJU VIŠE OD 50 PARAMETARA PERFORMANSI.

(npr. akvaplaning pri vožnji pravo i u krivini, prijanjanje, oštro skretanje, vodljivost i kočenje na snegu i ledu, unutrašnju buku pri kotrljanju, kilometražu)

## 125 GODINA INOVACIJA



1888

**Prvi pneumatik**

John Boyd Dunlop izumeo prvi pneumatik napunjen vazduhom.

1888



1922

**Kostur gume od čeličnih žica**

Razvojem prvog pneumatika sa nosećim kosturom od čelične žice i tekstilnog korda životni vek pneumatika je postao tri puta duži. Taj pneumatik je postao industrijski standard.

1948

**Samozaptivna smeša**

Dunlop uvodi samozaptivni sloj meke gume na unutrašnjoj površini karkase. Ova obloga je sprečavala ispuštanje vazduha i neverovatno smanjila pojavu bušenja pneumatika bez unutrašnje gume.



1962-64

**Akvaplaning**

Dunlop otkrio pojavu danas poznatu kao akvaplaning, što je u celom svetu izazvalo pravu senzaciju i Dunlopovom timu donelo brojna priznanja.

1972

**Pneumatik sa čeličnim pojasom**

Dunlop razvio prvi pneumatik serije 60 sa čeličnim pojasom.

1959  
**RS5**

Uveden prvi pneumatik (RS 5) sa dezenom gazećeg sloja oštrim kao nož i najlonskom karkasom za čvrstinu i veću otpornost pri velikim brzinama.

**DUNLOP  
DENOVO**

1973

**Denovo**

Dunlop predstavio DENOVO, prvi sistem koji štiti pneumatik od ispada; zakonska regulativa je bila promenjena da bi takvi pneumatici mogli da se koriste na putu.

1988

**Sto godina uspeha**

Dunlopova stogodišnjica obeležena još jednom pobedom, prvim i drugim mestom u Le Manu.



1994

**Ultra laki pneumatik sa pojasom**

Dunlop predstavio prvi ultra laki pneumatik sa pojasom koji je za oko 12 kilograma smanjio težinu vozila.



1998

**Nov skok u tehnologiji samonosivih pneumatika**

Dunlop razvio sistem DSST (Dunlop Self-Supporting Technology) koji omogućava vožnju sa praznim pneumaticima.



2007

**Tehnologija Touch - čitav vek oštrog trkanja**

Dunlop je svoja razvojna dostignuća postignuta u periodu od preko sto godina spojio u tehnologiji Touch - kombinaciji inovacija koje omogućavaju vozačima da bolje osećaju put.

2013

**Green GT**

Dunlop je partner u izradi prototipa vozila sa ćelijama za sagorevanje vodonika za trke u Le Manu.



I KUDA DALJE?

## DUNLOP TEHNOLOGIJE

Dunlop je već odavno poznat kao pionir na području inovacija. Dunlop-ovi inženjeri neprestano razvijaju nove tehnologije da bi naši pneumatici u svim vremenskim uslovima imali najbolje performanse.

Želimo biti sigurni da ćete sve vreme voziti pouzdano. Ovde ćete naći neke od naših prestižnih tehnoloških inovacija koje želimo da vam predstavimo.

### ASIMETRIČAN DEZEN GAZEĆEG SLOJA



Asimetričan dezen gazećeg sloja obezbeđuje poboljšanu vodljivost i bolju otpornost na akvaplaning. Neprekidno centralno rebro povećava stabilnost i preciznost upravljanja. Asimetričan raspored kanala poboljšava prijanjanje na mokrim i suvim površinama.

#### Prednosti

Poboljšane performanse u vožnji pravo i pri skretanju; povećana otpornost na akvaplaning.

### PROMENLJIVI ODNOS GUMA-KANALI



Asimetričan dezen gazećeg sloja sa promenljivim odnosom guma-kanali povećava otpornost na akvaplaning. Masivni spoljašnji blok u ramenu pneumatika omogućava brzo odvođenje vode bez turbulencije i istovremeno obezbeđuje stabilnost u krivinama.

#### Prednosti

Velika otpornost na akvaplaning; poboljšan kontakt sa putem; povećana stabilnost u krivinama i preciznost upravljanja.

### RASPRŠIVANJE VODE



Bazira se na sistemu "Twin Hydro Paddles" koji omogućava brzo odvođenje vode bez turbulencije.

#### Prednosti

Vrlo visok nivo zaštite od akvaplaninga. Ovim sistemom se izbegavaju turbulencije i omogućava efikasnije odvođenje vode u ekstremno teškim uslovima.

### DVOSTRUKA SMEŠA SILIKE



Ova smeša poboljšava performanse pri ubrzavanju i doprinosi manjem habanju i oštećenju pneumatika.

#### Prednosti

Izvanredne performanse kočenja i ubrzavanja, odlično rukovanje na putevima tokom leta i jeseni, visoko prijanjanje, otpornost na habanje.

### RAVNJI PROFIL GAZEĆEG SLOJA



Novu generaciju Dunlop pneumatika karakteriše ravniji profil gazećeg sloja sa 4-8% većom površinom kontakta sa podlogom, zavisno od veličine i tipa pneumatika. Veća površina kontakta sa podlogom pruža veću stabilnost i bolji odziv na put, što omogućava pneumatiku da se odazove brzo i precizno.

#### Prednosti

Povećana stabilnost i preciznost upravljanja vozilom; smanjeno habanje pete i vrha venca pneumatika; odlična stabilnost i precizno upravljanje u krivinama; bolje prijanjanje na suvom putu.

### NANOČESTICE



Smeša gazećeg sloja sa nano česticama za trkačke pneumatike. Ove nano čestice se kombinuju sa smolom i polimerima kako bi obezbedile savršeno prijanjanje na suvim i mokrim putevima.

#### Prednosti

Bolje prijanjanje na suvom i mokrom putu, precizno kočenje i manje habanje.

### KONSTRUKCIJA SA BESKONAČNIM POJASOM (JLB)



Hibridna tehnologija oblaganja kojom se smanjuju periferne deformacije pri velikim brzinama.

#### Prednosti

Bolja stabilnost pri velikim brzinama, glatko i ujednačeno habanje.

### SISTEM SA VIŠE RUBOVA ZA PRIJANJANJE



Uslovi za vožnju zimi mogu veoma mnogo da variraju. Od hladnih i suvih puteva do vožnje po snegu ili susnežici, ovi uslovi postavljaju visoke zahteve pred pneumatike..

#### Prednosti

Ujednačene performanse u raznovrsnim zimskim uslovima.

### SPECIFIČAN SISTEM NALEGANJA VENCA PNEUMATIKA



Ojačava vezu između pneumatika i naplatka i omogućava precizniju vožnju. Kao što vaše ruke upravljaju vozilom čvrsto držeći volan, ovaj specifičan sistem naleganja venca pneumatika poboljšava kontrolu i prenosi izvrsne povratne informacije sa puta.

#### Prednosti

Poboljšane povratne informacije sa puta; veća stabilnost i preciznost.

### PRILAGODLJIVA SMEŠA



Tehnologija smeše za koju se koriste polimeri razvijeni za moto sport da bi smeša mogla bolje da se prilagođava strukturi površine puta. Zahvaljujući boljem kontaktu na mikro nivou, poboljšano je opšte prijanjanje pneumatika na put.

#### Prednosti

Odlično prijanjanje i odlične performanse pri kočenju.

### KANALI U OBLIKU SLOVA "V"



Kanali u obliku slova "V" zajedno sa osnovnim kanalima gazećeg sloja formiraju finu mrežu u koju se hvata sneg. Ovim kontaktom snega na sneg poboljšavaju se vuča i prijanjanje.

#### Prednosti

Poboljšana vodljivost u snegu.

### SMEŠA SILICA-PLUS



Smeša gazećeg sloja razvijena za trkačke pneumatike obezbeđuje visok nivo prijanjanja, naročito na mokrim putevima i pri niskim temperaturama.

#### Prednosti

Izvanredne performanse pri kočenju i ubrzanju, dobro prijanjanje u mokrim uslovima i pri hladnom vremenu, nizak nivo habanja.

### GAZEĆI SLOJ SA VIŠE RADIJUSA (MRT)



MRT dezeni imaju deset različitih radijusa i stoga su precizniji. Rezultat je vrlo efikasna distribucija pritiska na površinu kontakta s putem. Time se postiže miran prelaz sa vožnje pravo na vožnju u krivini i omogućavaju preciznije i progresivne reakcije.

#### Prednosti

Znatno bolja kontrola nad vozilom u svim uslovima vožnje; brz odziv na mokrom i suvom putu; poboljšana kontrola pri ulasku u krivine.

### KEVLAR® PULPA



Bočni zidovi ojačani Kevlar® vlaknima održavaju optimalnu čvrstinu pri visokim radnim temperaturama.

#### Prednosti

Usavršena povratna informacija sa puta i precizna vožnja.

### MAKSIMALNA ZAŠTITA PRIRUBNICE (MFS)



Sistem za zaštitu prirubnice naplatka. MFS koristi profil od gume koji se proteže po obodu pneumatika iznad prirubnice točka. Time se stvara zaštitna tampon zona.

#### Prednosti

Zaštita skupih livenih naplataka od oštećenja o ivičnjake.

### BLOKOVI ZA EFIKASNJE KOČENJE



Bloкови velike čvrstoće održavaju krutost pneumatika kada na njega deluju sile kočenja. Povećana čvrstina obezbeđuje optimalan kontakt pneumatika sa putem pri kočenju u vožnji velikom brzinom.

#### Prednosti

Kraći put zaustavljanja, naročito pri vožnji velikom brzinom.

### FUNKCIONALNI POLIMERI



Funkcionalni polimeri koji se koriste u izradi smeše gazećeg sloja obezbeđuju bolje performanse na niskim temperaturama i poboljšavaju prijanjanje na put kada zimi temperatura naglo padne.

#### Prednosti

Vrhunsko prijanjanje na niskim temperaturama.

### 4D SISTEM LAMELA



4D sistem lamela vidi gazeći sloj kao brojne zasebne blokove koji povećavaju trenje i stabilnost tokom skretanja. Sistem omogućava dobro bočno prijanjanje u snegu.

#### Prednosti

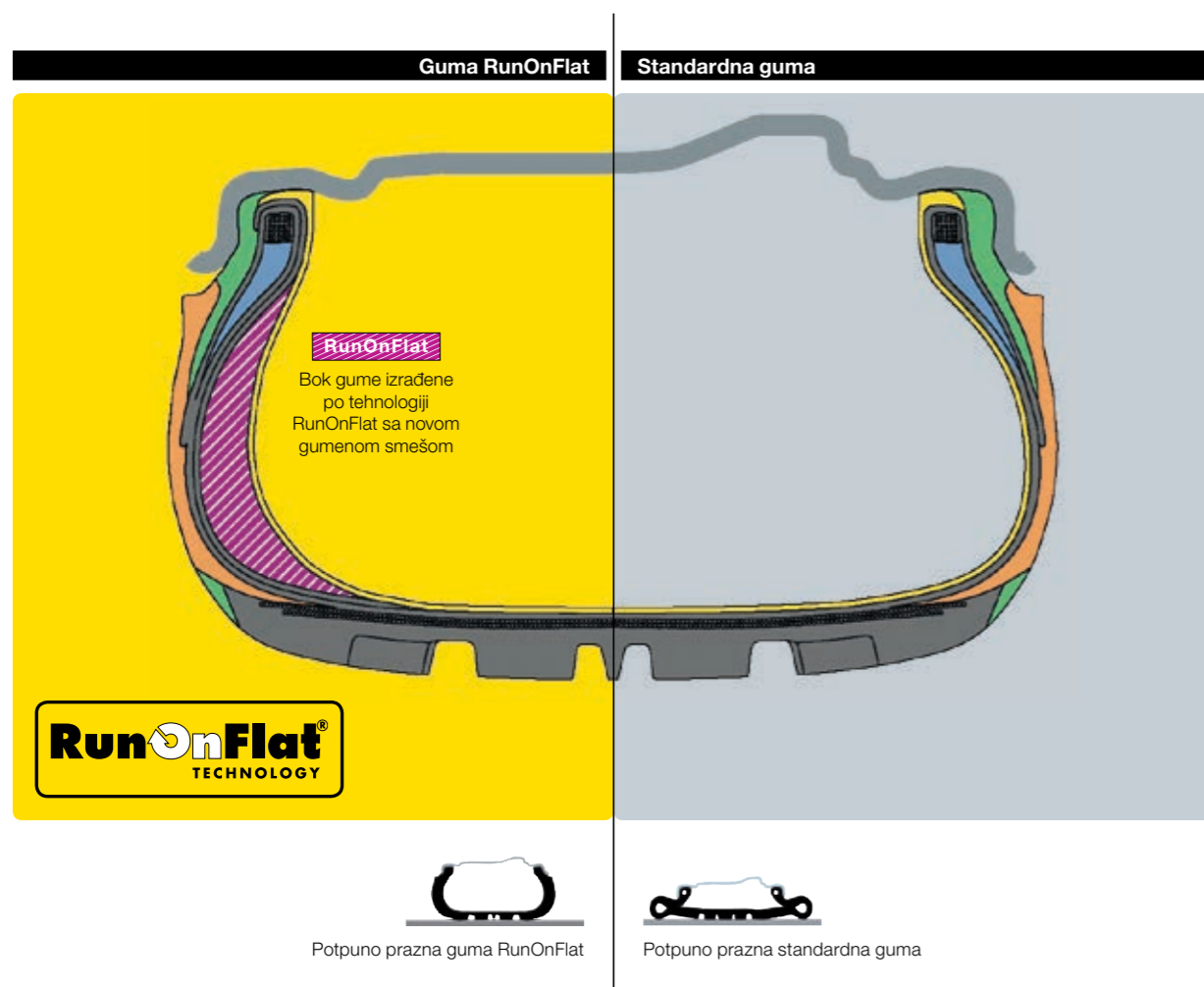
Izvanredno skretanje, čak i po snegu.



## TEHNOLOGIJE PNEUMATIKA

### RUN ON FLAT TEHNOLOGIJA (ROF)

Ako se pneumatik probuši ili ispusti vazduh, tehnologija Dunlop RunOnFlat omogućava da nastavite vožnju na rastojanju do 80 km. Pneumatici RunOnFlat imaju ojačane bočne zidove koji im omogućavaju da ostanu u pokretu čak i kad potpuno izgube pritisak vazduha.



#### Sigurnosno obaveštenje

Pneumatike Dunlop RunOnFlat treba montirati samo na vozila koja su predviđena za vožnju sa praznim gumama i opremljena uređajem za upozorenje na pritisak u pneumaticima, kao što je Dunlop WARNAIR. Maksimalno rastojanje od 80 km i maksimalna brzina od 80 km/h ne smeju da se prekorače. Pogledajte priručnik za vaše vozilo jer preporuke proizvođača za određeno vozilo mogu biti drukčiji.

## AKADEMIJA VOŽNJE AMG



### DUNLOP SA POSEBNIM ZADOVOLJSTVOM NAJAVLJUJE DA ĆE U 2015. GODINI SARADIVATI SA RENOMIRANOM SVETSKOM AKADEMIJOM VOŽNJE AMG.

Ovo novo, ekskluzivno partnerstvo se zasniva na do sada uspešnim odnosima sa markom AMG. Dunlop je za AMG Customer Motorsport ključni tehnološki partner još od 2011. godine. U to vreme je naša alijansa uživala veliku slavu na trkačkoj stazi čemu je doprinela i izvanredna pobjeda na 24-satnoj trci na Nürburgringu.

Ova čuvena nemačka trkačka staza je, isto kao Le Man i Spa, za čoveka i vozilo ekstremni izazov. Upravo zato je izbor pneumatika ekstremno kritičan. Ova intenzivna trka koja traje satima zahteva izvanredno brzu vožnju i veliku izdržljivost, zato su joj dorasli samo vrlo izdržljivi i napredni proizvodi. Upravo zbog toga je AMG Customer Motorsport svoje poverenje poklonio Dunlopu.

Sada, kao tehnološki partner i zvanični dobavljač pneumatika za Akademiju vožnje AMG, Dunlop je spreman na još jedan veliki izazov. Akademija pruža najviše što se može poželeti u osposobljavanju za motorizovani sport; ne samo što nezvanične trkače posade za volan Mercedes AMG visokih performansi, već ih šalju takođe na najzahtevnije i najslikovitije trkačke staze na našoj planeti. Deo tog jedinstvenog osposobljavanja odvija se i na nemilosrdnom snegu i ledu arktičkog kruga.

Cilj Akademije je da nekolicini izabranih omogući ekstremne užitke u vožnji, i upravo zato se AMG odlučio za Dunlop - najzahtevnije i tehnološki najnaprednije pneumatike na svetu. Za AMG nas vezuje automobilska strast i već se radujemo užitku koji će nam doneti ovo uzbuđljivo partnerstvo.

A TECHNOLOGY PARTNER OF  
**AMG**  
CUSTOMER SPORTS



# CILJ JE POSTAVLJEN. I POSTIGNUT.



**SADA SA**  
**A A**  
**OCENAMA\***

**SPORT BLURESPONSE**

**Dunlop Sport BluResponse  
ovog puta sa EU ocenama AA.**

Volimo izazove. Zato smo pneumatik Dunlop SportBluResponse dodatno poboljšali. Određene dimenzije ovog pneumatika\* sada odlikuje ocena dvostruko A, kako za prijanjanje na mokroj podlozi tako i za stepen iskorišćenja goriva, što je najviša mogućna ocena po EU standardima za označavanje.

 **DUNLOP**  
FOREVER FORWARD

\* 4 od 64 dimenzija dobio je ocene A za prijanjanje na mokroj podlozi i za stepen iskorišćenja goriva i jedan zvučni talas, odnosno 68 db, za spoljašnju buku pri kotrljanju – po uslovima iz Regulative (EK) br. 1222/2009. Većina dimenzija došla je ocenu A za prijanjanje na mokroj podlozi, ocenu B za stepen iskorišćenja goriva i jedan zvučni talas, odnosno 68 db, za spoljašnju buku pri kotrljanju. Ocene mogu da se razlikuju zavisno od dimenzija. Za više informacija posetite sajt [www.dunlop.eu](http://www.dunlop.eu)



# LETNJI PUTNIČKI PNEUMATICI

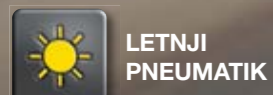
Dunlop nudi širok asortiman pneumatika visokih i vrhunskih performansi koji zadovoljavaju potrebe vozača entuzijasta. Svaki pneumatik je projektovan sa ciljem da omogući nenadmašne performanse i odličnu vodljivost, i time obezbedi vozačima najveći mogući užitak u vožnji na bilo kakvom putu i u bilo kakvim vremenskim uslovima.

Ova brošura sadrži opšti pregled raspoloživog asortimana, opis najvažnijih karakteristika i prednosti pojedinih pneumatika i tabelu raspoloživih dimenzija.



## VODIČ ZA KORIŠĆENJE PUTNIČKIH PNEUMATIKA

Indeks brzine	T	H	V	W	Y	ZR
Brzina (km/h)	190	210	240	270	300	> 240
Sport Maxx Race						
Sport Maxx RT						
Sport BluResponse						
SP Sport FastResponse						
SP Street Response 2						



LETNJI  
PNEUMATIK



PNEUMATIK  
ULTRA VISOKIH  
PERFORMANSI



CELOGODIŠNJI  
PNEUMATIK



PNEUMATIK  
VISOKIH  
PERFORMANSI



STANDARDNI  
PNEUMATIK

 **DUNLOP**  
FOREVER FORWARD



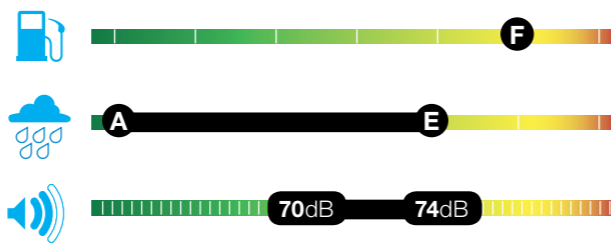


# SPORT MAXX *Race*

Pneumatik Dunlop Sport Maxx Race omogućava izvanredno prijanjanje i kočenje na suvoj podlozi kako na trkačkoj stazi tako i na putu. Trkačka smeša velike prionjivosti, razvijena na bazi Dunlopove tehnologije za trkačke pneumatike, omogućiti će vašem automobilu čvrsto prijanjanje na podlogu i efikasno kočenje. Ovaj pneumatik optimalno prilagođen za trkačku stazu homologizovan je takođe za vožnju po putu.



## OCENE NA EU OZNACI ZA PNEUMATIKE



## TEHNIČKI PODACI

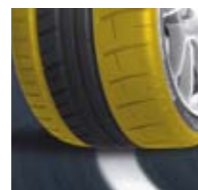
RASPON DIMENZIJA: 19" → 20" INDEKS BRZINE: Y

## KARAKTERISTIKE PNEUMATIKA



### Precizno upravljanje i stabilna vodljivost

Uživajte u preciznom odzivu na komande i pouzdanom vođenju vozila. Sport Maxx Race ima hibridnu oblogu koja smanjuje deformaciju pneumatika pri vožnji velikom brzinom i time poboljšava upravljanje i stabilnost.



### Bolje prijanjanje u krivini

Gazeći sloj odlikuju rebra pod velikim uglom koja povećavaju bočnu čvrstinu pneumatika i poboljšavaju vašu kontrolu nad vozilom u krivinama. Masivni blokovi na spoljašnjem ramenu pneumatika poboljšavaju prijanjanje u krivini.



### Pouzdana performanse na mokroj podlozi

Mada je Sport Maxx Race optimalno prilagođen za vožnju po suvoj podlozi, on ima dobre performanse i na mokrim putevima. Asimetrični dezen gazećeg sloja odlikuju četiri unutrašnja kanala koji odlično odvođe vodu i time smanjuju opasnost od akvaplaninga.

## IZABRAN ZA PRVU OPREMU KOD



Što se tiče pritiska u pneumatiku, uvek poštujujte preporuke proizvođača automobila. Pošto su tehničke karakteristike pneumatika Sport Maxx Race prilagođene za vrhunske performanse na suvoj podlozi, preporučujemo vozačima da na mokrom putu budu oprezniji i smanje brzinu.



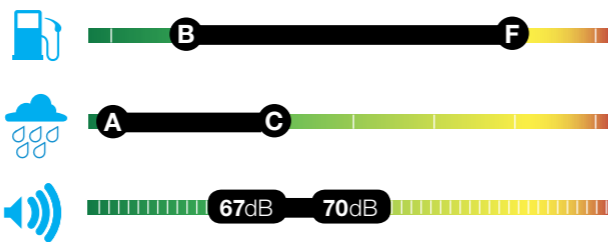





Pneumatik Dunlop Sport Maxx RT svojim sportskim prijanjem i performansama pri kočenju omogućava užitek u dinamičnoj vožnji.



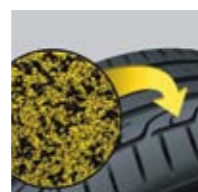
## OCENE NA EU OZNACI ZA PNEUMATIKE



## TEHNIČKI PODACI

RASPON DIMENZIJA: 16" → 22" INDEKS BRZINE: V, W, Y

## KARAKTERISTIKE PNEUMATIKA



## Izuzetno prijanje

Zahvaljujući svojoj tehnologiji prilagodljive smeše, Sport Maxx RT obezbeđuje odlično prijanje i na mokroj i na suvoj podlozi. Polimeri razvijeni za moto sport prilagođavaju se teksturi površine puta i time omogućavaju odličan kontakt pneumatika sa putem i bolje prijanjanje.



## Rameni blokovi

Masivni blokovi na spoljašnjem ramenu za veću stabilnost.



## Kraći put zaustavljanja pri velikim brzinama na auto-putevima

Dunlop-ovi inovativni blokovi za efikasno kočenje obezbeđuju kratak put zaustavljanja pri vožnji velikom brzinom. Ovi izvanredno čvrsti blokovi razvijeni za sportsku vožnju, pod dejstvom sile kočenja poboljšavaju kontakt pneumatika sa putem.



## Konstrukcija omogućava bolje iskorišćenje goriva

Pneumatik Sport Maxx RT ima laku konstrukciju koja smanjuje njegov otpor kotrljanja - i istovremeno smanjuje emisije CO<sub>2</sub> i potrošnju goriva.

## NEZAVISNI TESTOVI



## IZABRAN ZA PRVU OPREMU KOD





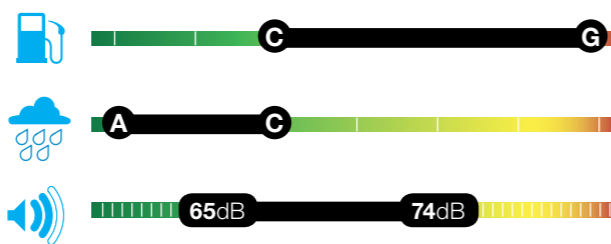


## SP SPORT MAXX<sup>GT</sup>

Dunlop SP Sport Maxx GT je pneumatik provenen na trkama koji obezbeđuje izvanredno prijanjanje na suvoj podlozi. Smeši gazećeg sloja je dodana čađ za trkačke pneumatike čime se poboljšavaju prijanjanje i performanse pri kočenju na suvoj podlozi.



### OCENE NA EU OZNACI ZA PNEUMATIKE



### TEHNIČKI PODACI

RASPON DIMENZIJA: 17" → 22" INDEKS BRZINE: V, Y, W, Z

### KARAKTERISTIKE PNEUMATIKA



#### Precizno upravljanje i odličan odziv na komande

Dunlop-ova tehnologija Touch svojim usavršenim karakteristikama omogućava veću preciznost pri upravljanju i bolji odziv na komande. Zahvaljujući spljoštenom profilu gazećeg sloja površina naleganja pneumatika je veća, a time su poboljšani preciznost upravljanja i povratne informacije o stanju puta.



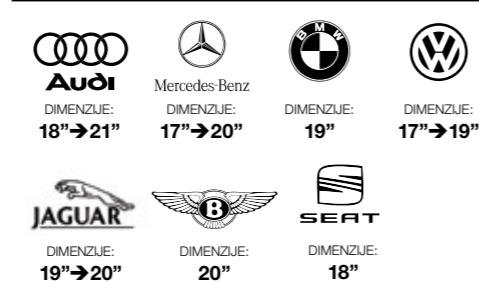
#### Stabilnost pri vožnji velikim brzinama i u krivini

SP Sport Maxx GT zadržava isti spoljašnji oblik pri velikim brzinama na auto-putu, zato je stabilniji i otporniji na habanje. Pritisak se ravnomerno raspoređuje po celoj površini naleganja, a to omogućava miran prelaz sa vožnje pravo na vožnju u krivini.

### NEZAVISNI TESTOVI



### IZABRAN ZA PRVU OPREMU KOD







## SP SPORT MAXX

Pneumatik Dunlop Sport Maxx nudi prijanjanje i vodljivost na najvišem nivou i time maksimalan užitek u vožnji. Za sportske automobile visokih performansi.



### OCENE NA EU OZNACI ZA PNEUMATIKE



### TEHNIČKI PODACI

DIMENZIJE: 16"→22"

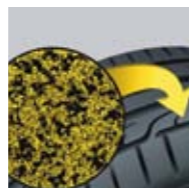
INDEKS BRZINE: H, V, W, Y, Z

### KARAKTERISTIKE PNEUMATIKA



#### Izuzetna vodljivost na suvoj i mokroj podlozi

Pritisak je ravnomerno raspoređen po površini naleganja, zato je više gume u kontaktu sa putnom površinom. Prelaz sa vožnje pravo na vožnju u krivini je miran tako da bolje možete da osetite put i imate više vremena da reagujete ako bude potrebno.



#### Izuzetne performanse pri kočenju i ubrzavanju

Gumena smeša proverena na trkačkoj stazi obezbeđuje odlično prijanjanje i na suvom i na mokrom putu. Ubrzavanje je brže i vreme zaustavljanja kraće. Ova izdržljiva smeša se usporeno troši, zato sa pneumatikom možete da postignete veću kilometražu.



#### Velika otpornost na akvaplaning

Pneumatik SP Sports Maxx se odlično ponaša po kišovitom vremenu. Posebni sektori gazećeg sloja efikasno odvode vodu ispod pneumatika, čime se na putevima mokrim od kiše smanjuje opasnost od akvaplaninga.



#### Stabilnost i udobnost

Uživajte u mirnoj i preciznoj vožnji koju omogućava čvrsto centralno rebro u dezeni pneumatika. Dezen gazećeg sloja smanjuje buku, zato je vožnja tiha i udobnija.

### IZABRAN ZA PRVU OPREMU KOD



DIMENZIJE:  
16"→17"



DIMENZIJE:  
16"→17"



DIMENZIJE:  
16"



DIMENZIJE:  
17"



DIMENZIJE:  
17"



DIMENZIJE:  
20"



DIMENZIJE:  
17"

### NEZAVISNI TESTOVI





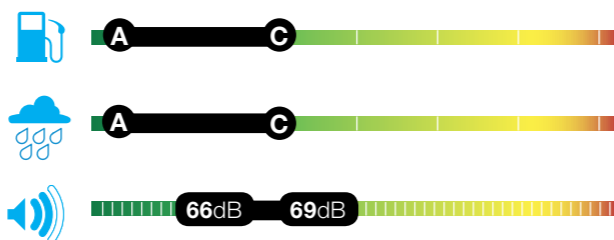


# sport bluResponse

Novi pneumatik Dunlop Sport BluResponse sadrži polimere razvijene za trkačku stazu i nudi prijanjanje na mokroj podlozi klase A, i istovremeno ima izuzetno mali otpor kotrljanja koji doprinosi da potrošnja goriva bude manja.



## OCENE NA EU OZNACI ZA PNEUMATIKE



## TEHNIČKI PODACI

RASPON DIMENZIJA: 14" → 17" INDEKS BRZINE: H, V, W

## KARAKTERISTIKE PNEUMATIKA

**A** **Klasa A za prijanjanje na mokroj podlozi**  
 Najviša ocena koju pneumatik po Uredbi EU o označavanju može da dobije za prijanjanje na mokroj podlozi.

**Smeša za mokru podlogu razvijena za vrhunske pneumatike**  
 Pneumatik Sport BluResponse je izrađen od smeše polimera koja omogućava da vaš auto bolje prijanja na mokrom putu i ima bolju vodljivost. Široki kanali u centralnom delu gazećeg sloja efikasno odvođe vodu i time smanjuju opasnost od akvaplaninga.

**Blokovi za efikasnije kočenje**  
 Dunlopovi inovativni blokovi za efikasno kočenje smanjuju put zaustavljanja i na mokrim i na suvim putevima. Ovi izvanredno čvrsti blokovi razvijeni za sportsku vožnju, pri delovanju sile kočenja poboljšavaju kontakt pneumatika s putem.

**Optimalna konstrukcija**  
 Usavršenom konstrukcijom smanjena je težina pneumatika, zato on ima manji otpor kotrljanja i omogućava uštedu goriva. Zatvoreni kanali na ramenom delu pneumatika prigušuju buku da bi vožnja bila tiša i udobnija.

## IZABRAN ZA PRVU OPREMU KOD



## NEZAVISNI TESTOVI





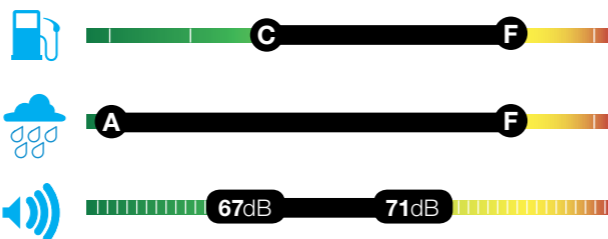


## SP SPORT FASTRESPONSE

Pneumatik Dunlop Sport SP FastResponse obezbeđuje odlične povratne informacije sa puta i omogućava precizno upravljanje i na mokrim i na suvim putevima.



### OCENE NA EU OZNACI ZA PNEUMATIKE



### TEHNIČKI PODACI

RASPON DIMENZIJA: 14" → 17" INDEKS BRZINE: T,H,V,W,Y

### KARAKTERISTIKE PNEUMATIKA

**Odlične povratne informacije sa puta i odziv na komande**  
Splošten profil gazećeg sloja obezbeđuje da više gume bude u kontaktu sa podlogom, a to omogućava precizno upravljanje vozila i na mokrim i na suvim putevima. Veza između pneumatika i naplatka je ojačana i time poboljšana prenos povratnih informacija sa puta.

**Prvoklasne performanse po kišovitom vremenu**  
Za SP Sport FastResponse su karakteristični široki kanali kojima se po kišovitom vremenu efikasno odvodi voda i tako umanjuje opasnost od akvaplaninga. U smeši gazećeg sloja veliki udeo ima silika, bolje prijanjanje na mokrom putu, a rezultat je kraći put zaustavljanja.

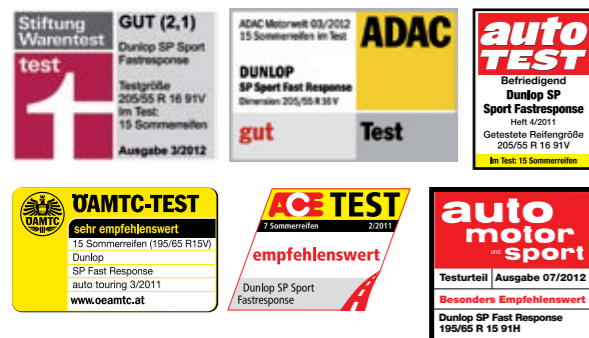
**Odlična kontrola nad vozilom u krivini**  
Asimetričan gazeći sloj sa čvrstim ramenim blokom održava stabilnost vozila u krivinama. Pritisak je ravnomerno raspoređen po celoj površini naleganja, što omogućava miran prelaz sa vožnje pravo na vožnju u krivini.

**Dobar stepen iskorišćenja goriva i velika kilometraža**  
Smeša gazećeg sloja je razvijena sa ciljem da gubici energije budu što manji - zato pneumatik ima duži vek trajanja i istovremeno omogućava uštedu goriva.

### IZABRAN ZA PRVU OPREMU KOD



### NEZAVISNI TESTOVI

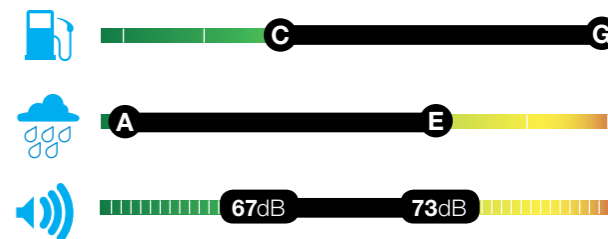


## SP SPORT 01

Svestrani pneumatik za automobile srednje i prestižne klase.



### OCENE NA EU OZNACI ZA PNEUMATIKE



### TEHNIČKI PODACI

RASPON DIMENZIJA: 14" → 20" INDEKS BRZINE: T,H,V,W,Y

### KARAKTERISTIKE PNEUMATIKA

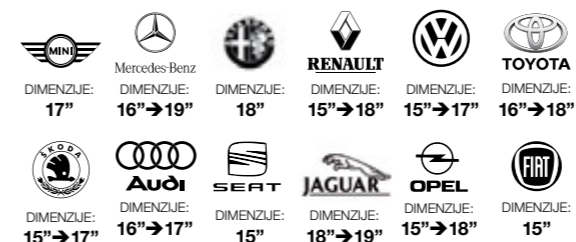
**Izvanredne performanse u raznim uslovima**  
Asimetrični dezen je razdvojen na tri različite zone koje obezbeđuju idealnu ravnotežu između sportske vodljivosti, velike otpornosti na akvaplaning i tihe, udobne vožnje.

**Vodljivost pri velikim brzinama**  
Doživite tihu i stabilnu vožnju na auto-putu. Ovaj pneumatik zadržava neizmenjen oblik pri velikim brzinama i tako omogućava odličnu kontrolu nad vozilom pri promeni smera vožnje. Asimetričan dezen gazećeg sloja povećava stabilnost vozila na pravim putevima i u krivinama.

**Bolje prijanjanje na mokroj podlozi**  
Smeša gazećeg sloja sa velikom količinom silike obezbeđuje visok nivo prijanjanja i veliku moć kočenja po kišovitom i suvom vremenu. Specijalni blokovi u gazećem sloju efikasno raspršuju vodu čak i po jakoj kiši.

**Tiha i udobna vožnja**  
Uživajte u tihoj vožnji zahvaljujući blok dezinu koji eliminiše neprijatne zvučne frekvencije. Dezen gazećeg sloja je usavršen i ravnomerno se haba, povećava udobnost vožnje i obezbeđuje duži vek trajanja pneumatika.

### IZABRAN ZA PRVU OPREMU KOD



### NEZAVISNI TESTOVI





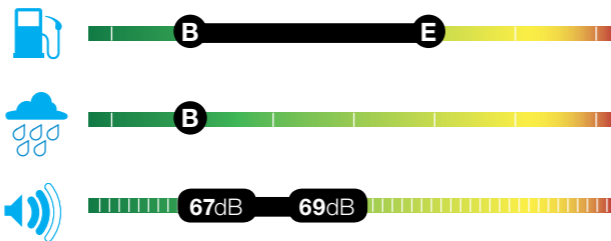


## STREET RESPONSE 2

Dunlop StreetResponse 2 je nova generacija standardnih letnjih pneumatika; njegove vozne karakteristike nose Dunlopov potpis i svrstavaju ga među kvalitetne pneumatike namenjene zadovoljavanju potreba manjih automobila.



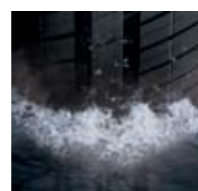
### OCENE NA EU OZNACI ZA PNEUMATIKE



### TEHNIČKI PODACI

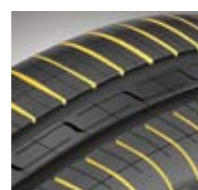
RASPON DIMENZIJA: 13" → 15" INDEKS BRZINE: T

### KARAKTERISTIKE PNEUMATIKA



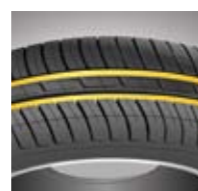
#### Kraći put zaustavljanja na mokroj podlozi

Zaobljena površina naleganja pomaže da pneumatik lakše prodiere kroz sloj vode i time obezbeđuje bolje priranje na mokrim putevima.



#### Kraći put zaustavljanja na suvoj podlozi

Višestruki bočni kanali pomažu da put zaustavljanja bude kraći i na mokrim i na suvim putevima.



#### Dvojni kanali po obodu pneumatika

Dvojni kanali po obodu pneumatika omogućavaju bolje priranje na mokrom putu.





# LETNJI PNEUMATICI 4X4/SUV

Razvoj savremenih sportskih terenskih vozila (SUV) napreduje takvim tempom da su njihove performanse skoro na nivou manjih sportskih automobila. Dovoljno je da pogledate Porsche Cayenne ili BMW X5 i odmah će vam biti jasno da se uzbuđljiva vožnja ni izdaleka više ne odnosi samo na klasične sportske automobile. Upravo zato svaki pneumatik Dunlop po svojoj koncepciji omogućava brz odziv i uzbuđljivu vožnju bilo kojim automobilom i na bilo kakvom putu.

U ovom delu dajemo opšti pregled ponude, ističemo karakteristike i prednosti pojedinih pneumatika i navodimo dimenzije koje su na raspolaganju.

## VODIČ ZA KORIŠĆENJE 4x4/SUV PNEUMATIKA

Indeks brzine	Q	R	S	T	H	V	W	Y	ZR
Brzina (km/h)	160	170	180	190	210	240	270	300	> 240
SP QuattroMaxx									
Grandtrek AT3									
Grandtrek Touring A/S									

■ Celogodišnji pneumatiki



LETNJI  
PNEUMATIK



CELOGODIŠNJI  
PNEUMATIK



SUV  
PNEUMATIK



4x4  
PNEUMATIK

 **DUNLOP**  
FOREVER FORWARD



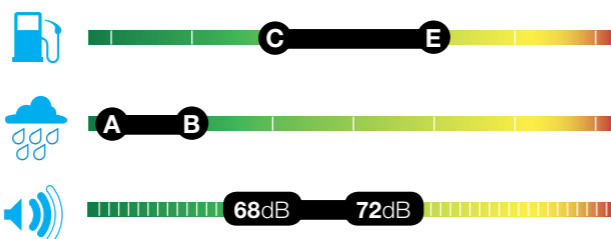


## SP QUATTRO MAXX

Pneumatik Dunlop SP QuattroMaxx nudi vozačima sportskih terenskih vozila visokih performansi precizno upravljanje i vrhunske užitke u vožnji karakteristične za sportske automobile.



### OCENE NA EU OZNACI ZA PNEUMATIKE



### TEHNIČKI PODACI

RASPON DIMENZIJA: 17" → 20" INDEKS BRZINE: Y,W

### KARAKTERISTIKE PNEUMATIKA



#### Dobro prianjanje i na mokrim i na suvim putevima

Smeša gazećeg sloja sa dvojnóm silikom (Dual Silica compound) obezbeđuje visok nivo prianjanja i dobre performanse pri kočenju kako pri vožnji po kišovitom tako i po suvom vremenu. Smeša duže traje što znači da ćete preći više kilometara pre nego što bude potrebno da pneumatike zamenite.



#### Velika otpornost na akvaplaning

Dubokim i širokim kanalima u gazećem sloju pneumatika voda se efikasno odstranjuje sa površine naleganja, što vam omogućava optimalnu kontrolu nad vozilom po ekstremno kišovitom vremenu.

### IZABRAN ZA PRVU OPREMU KOD



DIMENZIJE:  
21"

### NEZAVISNI TESTOVI





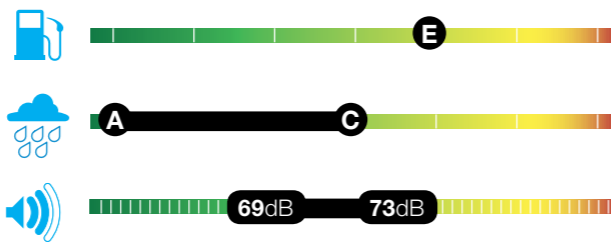


## SP SPORT MAXX

Pneumatik Dunlop Sport Maxx RT nudi prijanjanje i vodljivost na najvišem nivou i time maksimalan užitak u vožnji. Za sportske automobile visokih performansi.



### OCENE NA EU OZNACI ZA PNEUMATIKE



### TEHNIČKI PODACI

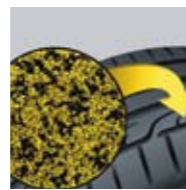
RASPON DIMENZIJA: 18" → 21" INDEKS BRZINE: V, W, Y, Z

### KARAKTERISTIKE PNEUMATIKA



#### Izuzetna vodljivost na suvoj i mokroj podlozi

Pritisak je ravnomerno raspoređen po površini naleganja, zato je više gume u kontaktu sa putnom površinom. Prelaz sa vožnje pravo na vožnju u krivini je miran tako da bolje možete da osetite put i imate više vremena da reagujete ako bude potrebno.



#### Izuzetne performanse pri kočenju i ubrzavanju

Gumena smeša proverena na trkačkoj stazi obezbeđuje odlično prijanjanje i na suvom i na mokrom putu. Ubrzavanje je brže i vreme zaustavljanja kraće. Ova izdržljiva smeša se usporeno troši, zato sa pneumatikom možete da postignete veću kilometražu.



#### Velika otpornost na akvaplaning

Pneumatik SP Sports Maxx se odlično ponaša po kišovitom vremenu. Posebni sektori gazećeg sloja efikasno odvođe vodu ispod pneumatika, čime se na putevima mokrim od kiše smanjuje opasnost od akvaplaninga.



#### Stabilnost i udobnost

Uživajte u mirnoj i preciznoj vožnji koju omogućava čvrsto centralno rebro u dezentu pneumatika. Dezen gazećeg sloja smanjuje buku, zato je vožnja tiha i udobnija.

### IZABRAN ZA PRVU OPREMU KOD

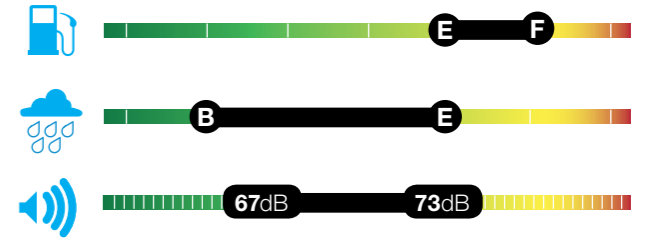


## SP SPORT 01

Svestrani pneumatik za automobile srednje i prestižne klase.



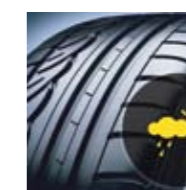
### OCENE NA EU OZNACI ZA PNEUMATIKE



### TEHNIČKI PODACI

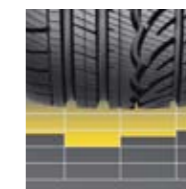
RASPON DIMENZIJA: 16" → 20" INDEKS BRZINE: H, V

### KARAKTERISTIKE PNEUMATIKA



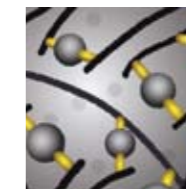
#### Izvanredne performanse u raznim uslovima

Asimetrični dezen je razdeljen na tri različite zone koje obezbeđuju idealnu ravnotežu između sportske vodljivosti, velike otpornosti na akvaplaning i tihe, udobne vožnje.



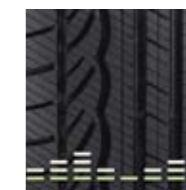
#### Vodljivost pri velikim brzinama

Doživite tihi i stabilnu vožnju na auto-putu. Ovaj pneumatik zadržava neizmenjen oblik pri velikim brzinama i tako omogućava odličnu kontrolu nad vozilom pri promeni smera vožnje. Asimetričan dezen gazećeg sloja povećava stabilnost vozila na pravim putevima i u krivinama.



#### Bolje prijanjanje na mokroj podlozi

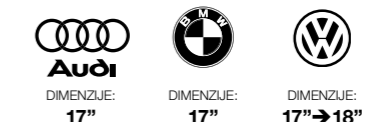
Smeša gazećeg sloja sa velikom količinom silike obezbeđuje visok nivo prijanjanja i veliku moć kočenja po kišovitom i suvom vremenu. Specijalni blokovi u gazećem sloju efikasno raspršuju vodu čak i po jakoj kiši.



#### Tiha i udobna vožnja

Uživajte u tihom vožnji zahvaljujući blok dezentu koji eliminiše neprijatne zvučne frekvencije. Dezen gazećeg sloja je usavršen i ravnomerno se haba, povećava udobnost vožnje i obezbeđuje duži vek trajanja pneumatika.

### IZABRAN ZA PRVU OPREMU KOD







# SP SPORT MAXX<sup>GT</sup>

Izvanredno prianjanje i odličan odziv na suvoj podlozi, za vrhunsku sportsku vožnju.



### OCENE NA EU OZNACI ZA PNEUMATIKE



### TEHNIČKI PODACI

RASPON DIMENZIJA: 17" → 23" INDEKS BRZINE: W, Y, Z

### KARAKTERISTIKE PNEUMATIKA



**Precizno upravljanje i odličan odziv na komande**  
Dunlop-ova tehnologija Touch svojim usavršenim karakteristikama omogućava veću preciznost pri upravljanju i bolji odziv na komande. Zahvaljujući spljoštenom profilu gazećeg sloja površina naleganja pneumatika je veća, a time su poboljšani preciznost upravljanja i povratne informacije o stanju puta.



**Stabilnost pri vožnji velikim brzinama i u krivini**  
SP Sport Maxx GT zadržava isti spoljašnji oblik pri velikim brzinama na auto-putu, zato je stabilniji i otporniji na habanje. Pritisak se ravnomerno raspoređuje po celoj površini naleganja, a to omogućava miran prelaz sa vožnje pravo na vožnju u krivini.

### IZABRAN ZA PRVU OPREMU KOD



Audi  
DIMENZUJE:  
17" → 21"



VW  
DIMENZUJE:  
17"

### NEZAVISNI TESTOVI



# GRANDTREK AT3

Pneumatik Dunlop Grandtrek AT 3 obezbeđuje vozilima sa pogonom na četiri točka i sportskim terenskim vozilima odlične performanse na putu i terenima izvan puta.



### OCENE NA EU OZNACI ZA PNEUMATIKE



### TEHNIČKI PODACI

RASPON DIMENZIJA: 15" → 17" INDEKS BRZINE: S, T, H

### KARAKTERISTIKE PNEUMATIKA



**Odlična vuča na putu i terenima izvan puta**  
Grandtrek AT3 je pneumatik 4x4 za sve vrste podloge koji sa lakoćom savladava teške uslove kako na putu tako i na terenima izvan puta. Neprekidno centralno rebro omogućava dobru vodljivost i stabilnost vozila pri vožnji velikom brzinom.



**Izdržljivost**  
Zahvaljujući spljoštenom profilu gazećeg sloja pritisak je ravnomerno raspoređen po celoj površini naleganja, a to obezbeđuje ravnomerno habanje i duži vek trajanja pneumatika.



**Nizak nivo buke**  
Dezen pneumatika sa blokovima "dva u jednom" smanjuje nivo buke i omogućava dobru vuču na putu i terenima izvan puta.

### NEZAVISNI TESTOVI





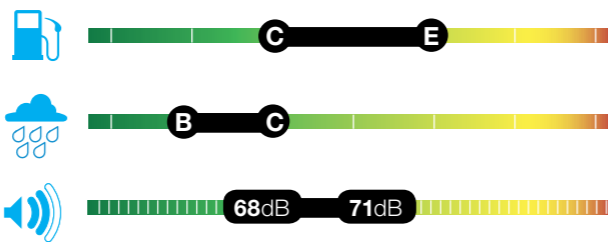


## GRANDTREK TOURING A/S

Dunlop-ov Grandtrek Touring A/S je pneumatik SUV visokih performansi koji omogućava izvrsnu kontrolu nad vozilom u svim vremenskim uslovima. Uživajte u odličnim performansama tokom cele godine – od letnjeg sunca do snežnih nanosa zimi. Pneumatik Grandtrek Touring A/S je izrađen od specijalne smeše polimera koja obezbeđuje dobro prijanjanje na podlogu kako leti na visokim, tako i zimi na niskim temperaturama.



### OCENE NA EU OZNACI ZA PNEUMATIKE



### TEHNIČKI PODACI

RASPON DIMENZIJA: 16" → 20" INDEKS BRZINE: H, V

### KARAKTERISTIKE PNEUMATIKA



#### Stabilnost i udobnost

Dezen gazećeg sloja je optimalno razvijen za laku vodljivost i udobnu vožnju u svim vremenskim uslovima.



#### Bolje prijanjanje u krivinama

Pneumatik Grandtrek Touring A/S je u ramenom delu čvrst i obezbeđuje dodatno prijanjanje kad sa ravnog puta ulazite u krivine.

### IZABRAN ZA PRVU OPREMU KOD



DIMENZUJE:  
18"



DIMENZUJE:  
17"



Mercedes-Benz  
DIMENZUJE:  
19" → 20"



DIMENZUJE:  
16"

### NEZAVISNI TESTOVI





# LETNJI PNEUMATICI ZA LAKE KAMIONE

Dunlop je razvio seriju pneumatika za lake kamione da bi vašem kamionu ili kombiju omogućio najbolje moguće performanse. Pri izradi dezena imali smo u vidu zahteve u pogledu vodljivosti ovih težih vozila u promenljivim vremenskim uslovima.

U ovom delu dajemo opšti pregled ponude, ističemo karakteristike i prednosti pojedinih pneumatika i navodimo dimenzije koje su na raspolaganju.

## VODIČ ZA KORIŠĆENJE PNEUMATIKA ECONODRIVE

Indeks brzine	N	P	Q	R	S	T	H
Brzina (km/h)	140	150	160	170	180	190	210
ECONODRIVE							



LETNJI  
PNEUMATIK



PNEUMATIK ZA  
ULTRA LAKE KAMIONE



PNEUMATIK ZA  
LAKE KAMIONE






Novi pneumatik Dunlop Econodrive razvili smo sa ciljem da vam pomognemo u snižavanju troškova vašeg voznog parka. Ovaj pneumatik nudi odlične i ekonomične performanse.

Specifične karakteristike pneumatika Dunlop Econodrive razvijene u cilju snižavanja troškova eksploatacije postigli smo povećanjem kilometraže i smanjenjem otpora kotrljanja. Osim toga, usavršen dezen gazećeg sloja obezbeđuje efikasno odvođenje vode, bolje performanse na mokrom putu i brže zaustavljanje na mokroj podlozi. Budite sigurni da su vaši pneumatici spremni na sve, bilo da pada kiša ili sija sunce.



47%

VEĆA  
KILOMETRAŽA\*

20%

MANJI OTPOR  
KOTRLJANJA\*

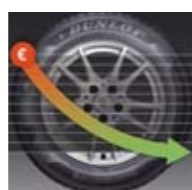
## OCENE NA EU OZNACI ZA PNEUMATIKE



## TEHNIČKI PODACI

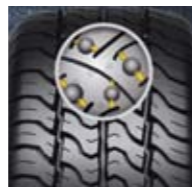
RASPON DIMENZIJA: 14" → 16" INDEKS BRZINE: R, S, T, H

## KARAKTERISTIKE PNEUMATIKA



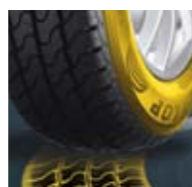
## Razvijen za niže troškove eksploatacije

Dunlop Econodrive smo razvili sa ciljem da bismo većom kilometražom i boljim stepenom iskorišćenja goriva pomogli prevoznicima i menadžerima voznih parkova da smanje troškove.



## Smeša koja se usporeno troši

U našoj specijalnoj smeši gazećeg sloja nalaze se čestice čađi koje poboljšavaju čvrstinu gazećeg sloja i trenje u kontaktu s putem. Čestice silike doprinose da se smanji otpor kotrljanja i postigne ušteda goriva.



## Izdržljivost i vodljivost

Dunlop Econodrive ima čvrstu i izdržljivu karkasu koja, pored pouzdanosti u krivinama i pri kočenju, obezbeđuje takođe dug vek trajanja pneumatika. Ojačani bočni zidovi štite pneumatik od oštećenja o ivičnjake i poboljšavaju njegov otpor kotrljanja.



## Dobre performanse po kišovitom vremenu

Zahvaljujući dezeniu gazećeg sloja sa četiri rebra, pneumatik ima odlične performanse na mokrim putevima. Duboki centralni kanali i otvoren dezen na ramenom delu obezbeđuju brzo raspršivanje vode i time smanjuju opasnost od akvaplaninga.

\*U poređenju sa LT30. Na osnovu internih uporednih testova izvedenih između avgusta 2011. i aprila 2012. Dimenzija = 205/65R16C 107/105. Vozilo = Volkswagen T5.





# **DIMENZIJE PNEUMATIKA PUTNIČKA VOZILA 4X4/SUV LAKI KAMIONI**

## **LETNJI**

### **46 PUTNIČKA VOZILA**

46	SPORT MAXX RACE
46	SPORT MAXX RT
47	SPORT MAXX GT
47	SPORT MAXX TT
48	SP SPORT MAXX
48	SP SPORT MAXX GT
50	SPORT BLURESPONSE
50	SP SPORT FASTRESPONSE
51	SP SPORT 01
52	SP SPORT 01A
52	SP 30
52	SP SPORT 600
52	STREET RESPONSE 2

### **53 4X4/SUV**

53	SP QUATTROMAXX
53	SP SPORT MAXX
54	SP SPORT 01
54	SP SPORT MAXX GT
54	SP SPORT 270
54	SP SPORT 9000/9000E
55	GRANDTREK AT3
55	GRANDTREK AT2
55	GRANDTREK AT20
55	GRANDTREK AT23
55	GRANDTREK PT2A
55	GRANDTREK PT4000
55	GRANDTREK TG30

### **56 LAKI KAMIONI**

56	ECONODRIVE
56	SP 44J
56	SP 9C

## **CELOGODIŠNJI**

### **57 PUTNIČKA VOZILA**

57	SP 4ALL SEASON
57	SP SPORT 01 A/S

### **57 4X4/SUV**

57	GRANDTREK TOURING A/S
57	GRANDTREK ST1
57	GRANDTREK ST20
57	GRANDTREK ST30
57	GRANDTREK TG35
57	SP QUALIFIER TG20
57	SP SPORT 01 A/S
57	SP SPORT 5000



## DIMENZIJE PNEUMATIKA

LETNJI ZA PUTNIČKA VOZILA

DIMENZIJE



DIMENZIJE



## Sport Maxx Race

19"				
235/35 R19 91Y XL	F	C	)	71
245/35 R19 93Y XL	F	C	)	70
255/35 R19 96Y XL	F	C	)	72
285/30 R19 98Y XL	F	C	)	71
305/30 R19 102Y XL	F	E	)	74
325/30 R19 101Y	F	E	)	74
20"				
255/30 R20 92Y XL	F	B	)	70
305/30 R20 103Y XL	E	A	)	72



## Sport Maxx RT

16"				
205/45 R16 83W	E	A	)	67
205/50 R16 87W	E	A	)	66
205/55 R16 91W	E	B	)	67
205/55 R16 91Y	E	A	)	67
215/55 R16 93Y	C	A	)	67
215/55 R16 97Y XL	C	A	)	67
225/50 R16 92Y	E	A	)	67
225/55 R16 95Y	C	A	)	67
225/55 R16 99Y XL	C	B	)	67
17"				
195/40 R17 81V XL	E	B	)	70
205/45 R17 88W XL	B	B	)	66
205/45 R17 88W XL ROF	C	B	)	66
205/50 R17 93Y XL	C	A	)	65

215/45 R17 91Y XL	C	A	)	67
215/50 R17 91Y	E	A	)	67
215/50 R17 95Y XL	E	A	)	67
215/55 R17 94Y	E	A	)	67
225/45 R17 91W	C	B	)	67
225/45 R17 91Y	C	A	)	67
225/45 R17 91Y	E	B	)	69
225/45 R17 91Y	C	B	)	67
225/45 R17 94W XL	C	B	)	67
225/45 R17 94Y XL	C	A	)	67
225/50 R17 94Y	C	A	)	67
225/50 R17 98Y XL	C	A	)	67
225/55 R17 101Y XL	C	A	)	67
225/55 R17 97Y	C	A	)	67
235/45 R17 94Y	C	A	)	68
235/45 R17 97Y XL	C	A	)	68
235/55 R17 103Y XL	C	A	)	68
235/55 R17 99V	C	C	)	68
245/40 R17 91Y	C	A	)	67
245/45 R17 95Y	C	A	)	68
18"				
205/40 R18 86W XL ROF	C	B	)	66
205/40 R18 86Y XL	E	A	)	69
225/40 R18 92Y XL	C	A	)	68
225/40 R18 92Y XL *	*	*	*	*
225/40 R18 92Y XL	C	A	)	68
225/40 R18 92Y XL	F	A	)	67
225/45 R18 95Y XL	C	A	)	67
235/40 R18 95Y XL	C	A	)	68
235/45 R18 98Y XL	C	B	)	68
245/35 R18 92Y XL	C	A	)	68
245/40 R18 93Y	E	A	)	68
245/40 R18 97Y XL	C	A	)	68
245/45 R18 100Y XL	C	A	)	68
245/50 R18 100W	C	A	)	68
255/35 R18 94Y XL	C	A	)	68
255/45 R18 99Y	C	A	)	68

## DIMENZIJE PNEUMATIKA

LETNJI ZA PUTNIČKA VOZILA

DIMENZIJE



DIMENZIJE



## Sport Maxx GT

20"				
255/40 R20 97Y ROF	E	A	)	70
285/35 R20 100Y ROF	F	A	)	71



## Sport Maxx TT

16"				
195/55 R16 87V ROF	E	B	)	66
205/55 R16 91W	C	C	)	67
225/55 R16 95W	C	B	)	68
17"				
215/40 R17 87Y XL	F	B	)	69
215/45 R17 91Y XL	F	C	)	71
225/45 R17 91W	C	B	)	70
225/45 R17 91W ROF	E	C	)	68
225/45 R17 91Y	C	B	)	70
225/50 R17 94W ROF	E	C	)	67
225/60 R17 99V ROF	F	C	)	69
225/60 R17 99V	F	B	)	69
235/55 R17 103W XL	B	B	)	68
235/55 R17 99Y	C	C	)	70
245/40 R17 91W ROF	E	C	)	67
245/45 R17 99Y XL	E	B	)	70
255/45 R17 98W ROF	C	C	)	67
18"				
225/40 R18 92W XL	E	B	)	68
225/40 R18 92Y XL	E	B	)	71
245/50 R18 100W	C	B	)	70

265/35 R18 97Y XL	C	A	)	69
275/35 R18 95Y	C	A	)	69
19"				
225/35 R19 88Y XL	C	A	)	67
225/45 R19 92W	C	A	)	67
235/35 R19 91Y XL	F	A	)	68
235/35 R19 91Y XL	C	A	)	68
235/40 R19 96Y XL	C	A	)	68
245/35 R19 93Y XL	C	A	)	69
245/40 R19 98Y XL	C	A	)	68
245/45 R19 102Y XL	C	A	)	68
245/45 R19 102Y XL	C	A	)	68
245/45 R19 98Y	E	A	)	68
255/30 R19 91Y XL	C	A	)	68
255/35 R19 96Y XL	C	A	)	69
255/40 R19 100Y XL	C	A	)	69
275/40 R19 101Y	C	A	)	69
275/40 R19 101Y	E	A	)	67
275/40 R19 101Y	C	C	)	70
285/30 R19 98Y XL	C	A	)	69
20"				
255/30 R20 92Y XL	E	A	)	68
255/35 R20 97Y XL	C	A	)	69
285/30 R20 99Y XL	C	A	)	69
305/25 R20 97Y XL	C	A	)	70
21"				
255/30 R21 93Y XL	E	A	)	68
22"				
295/30 R22 103Y XL	C	A	)	70

\*Ocenjivanje nije dostupno u vreme objavljivanja publikacije.



## DIMENZIJE PNEUMATIKA

LETNJI ZA PUTNIČKA VOZILA

DIMENZIJE



DIMENZIJE



## SP Sport Maxx

16"				
205/45 R16 83W	F	B	)	66
215/45 R16 86H	C	E	)	67
215/45 R16 86V	C	E	)	67
17"				
205/40 R17 84W XL	F	A	)	68
215/40 R17 87V XL	C	C	)	68
215/40 R17 87V XL	C	C	)	68
245/45 R17 99Y XL	E	C	)	69
255/40 R17 98Y XL	E	B	)	69
18"				
205/45 R18 90W XL	F	E	))	72
215/35 R18 84W XL	E	C	)	68
255/40 R18 99Y XL	E	B	)	70
19"				
225/35 R19 88Y XL	F	B	)	68
255/30 R19 91Y XL	E	B	)	69
275/30 R19 96Y XL	E	B	)	70
275/35 R19 100Y XL	E	B	)	70
20"				
255/35 R20 97Y XL	E	B	)	70
255/35 R20 97Y XL	F	C	))	71
275/35 R20 102Y XL	E	A	)	70
285/30 R20 99Y XL	E	B	)	71



## SP Sport Maxx GT

17"				
255/45 R17 98Y	C	B	)	68
18"				
225/40 R18 92Y XL	E	C	)	68
235/40 R18 91Y	F	B	)	68
235/45 R18 94Y	E	C	))	69
245/40 R18 93Y	F	B	)	68
245/45 R18 96Y ROF	E	B	)	65
245/45 R18 96Y	F	B	)	68
245/50 R18 100W ROF	E	B	)	67
245/50 R18 100Y ROF	F	B	)	67
245/50 R18 104Y XL	E	B	)	67
255/35 R18 94Y XL	E	B	)	68
255/40 R18 95W	F	B	)	69
255/40 R18 95Y	F	C	))	70
255/40 R18 95Y ROF	E	B	)	68
265/45 R18 101Y	E	C	)	69
275/40 R18 99Y ROF	F	B	)	68
275/45 R18 107Y XL	E	B	)	68
285/35 R18 97W	F	B	)	70
285/35 R18 97Y ROF	F	B	)	71
285/35 R18 97Y	E	C	)	71
19"				
225/35 R19 88Y XL ROF	E	B	)	66
225/35 R19 88Y XL	F	B	)	67
225/40 R19 89W ROF	F	C	)	67
235/35 R19 91Y XL	E	C	)	68
245/30 R19 89Y XL ROF	F	C	)	69
245/40 R19 94Y ROF	F	C	)	66
245/40 R19 94Y*	*	*	*	*
245/40 R19 98Y XL	E	B	)	68
245/45 R19 102Y XL	F	B	)	68
245/45 R19 102Y XL	C	B	)	67
245/45 R19 98Y ROF	E	B	)	67

## DIMENZIJE PNEUMATIKA

LETNJI ZA PUTNIČKA VOZILA

DIMENZIJE



DIMENZIJE



255/35 R19 96Y XL	E	C	)	69
255/40 R19 100Y XL	E	C	)	69
255/40 R19 96V	E	B	)	67
265/30 R19 93Y XL	F	B	)	69
265/35 R19 98Y XL	E	B	)	70
265/35 R19 98Y XL	E	C	)	69
275/35 R19 96Y ROF	E	B	)	69
275/35 R19 96Y*	*	*	*	*
275/40 R19 101Y ROF	E	B	)	67
275/40 R19 105Y XL	E	B	)	70
285/35 R19 Z	F	B	)	70
295/30 R19 100Y XL	F	B	)	70
305/30 R19 102Y XL	F	B	)	71
315/30 R19 100Y	F	B	)	71
20"				
225/35 R20 90Y XL ROF	E	C	)	67
235/30 R20 88Y XL	F	B	)	69
245/35 R20 95Y XL ROF	E	B	)	66
245/40 R20 99Y XL	E	B	)	68
255/30 R20 92Y XL ROF	E	C	)	70
255/35 R20 97Y XL*	*	*	*	*
255/35 R20 Z XL	E	A	)	70
265/30 R20 94Y XL	E	B	)	68
265/35 R20 99Y XL	E	C	)	69
275/30 R20 97Y XL ROF	E	B	)	66
275/30 R20 97Y XL	F	B	))	71
275/35 R20 102Y XL	E	B	)	69
275/35 R20 102Y XL	E	B	)	69
275/35 R20 Z XL	E	B	)	69
295/30 R20 101Y XL	F	C	)	70
325/25 R20 Z	G	B	))	72
325/30 R20 102Y	F	B	)	71
21"				
265/30 R21 96Y XL	F	A	)	69
265/40 R21 Z XL	E	B	)	70

275/30 R21 98Y XL	E	B	)	70
275/35 R21 103Y XL	E	B	))	71
285/30 R21 100Y XL	F	C	)	71
285/35 R21 105Y XL ROF	C	B	)	68
325/30 R21 108Y XL ROF	C	B	)	70

\*Ocenjivanje nije dostupno u vreme objavljivanja publikacije.



## DIMENZIJE PNEUMATIKA

LETNJI ZA PUTNIČKA VOZILA

DIMENZIJE				DIMENZIJE			
-----------	--	--	--	-----------	--	--	--



**SADA SA  
AA  
OCENAMA\***

\* 4 od 64 dimenzija dobilo je ocene A za prijanjanje na mokroj podlozi i za stepen iskoriscenja goriva i jedan zvučni talas, odnosno 68 db, za spoljašnju buku pri kotrljanju – po uslovima iz Regulative (EK) br. 1222/2009. Većina dimenzija dobila je ocenu A za prijanjanje na mokroj podlozi, ocenu B za stepen iskoriscenja goriva i jedan zvučni talas, odnosno 68 db, za spoljašnju buku pri kotrljanju. Ocene mogu da se razlikuju zavisno od dimenzija. Za više informacija posetite sajt [www.dunlop.eu](http://www.dunlop.eu)

### Sport BluResponse

14"				
185/55 R14 80H	C	A	)	67
185/60 R14 82H	C	B	)	67
185/65 R14 86H	C	B	)	67
15"				
175/65 R15 84H	C	B	)	67
185/55 R15 82H	C	A	)	67
185/55 R15 82V	C	A	)	67
185/60 R15 84H	B	A	)	67
185/60 R15 88H XL	B	A	)	67
185/65 R15 88H	B	A	)	67
195/50 R15 82H	C	A	)	67
195/50 R15 82V	C	A	)	67
195/55 R15 85H	C	A	)	67
195/55 R15 85V	C	A	)	67
195/60 R15 88H	B	A	)	68
195/60 R15 88V	B	A	)	68
195/65 R15 91H	B	A	)	68
195/65 R15 91V	B	A	)	68
195/65 R15 95H XL	B	A	)	68
205/60 R15 91H	B	A	)	67
205/60 R15 91V	B	A	)	67
205/60 R15 95H XL	B	A	)	67
205/65 R15 94H	B	B	)	68
205/65 R15 94V	B	B	)	68
215/65 R15 96H	B	A	)	68
16"				
195/45 R16 84V XL	C	A	)	68
195/50 R16 84V	C	A	)	67
195/50 R16 88V XL	B	A	)	68
195/55 R16 87H	B	A	)	67
195/55 R16 87V	B	A	)	67
195/55 R16 91V XL	B	A	)	68
195/60 R16 89V	B	A	)	68
205/50 R16 87V	B	A	)	68
205/55 R16 91H	B	A	)	68

205/55 R16 91V	B	A	)	68
205/55 R16 91W	B	A	)	68
<b>NOVI</b> 205/55 R16 94V XL*	A	A	)	68
205/60 R16 92H	B	A	)	67
205/60 R16 92V	B	A	)	67
205/60 R16 96V XL	B	A	)	68
215/55 R16 93V	B	A	)	68
<b>NOVI</b> 215/55 R16 97H XL*	A	A	)	68
215/60 R16 95V	C	A	)	68
215/60 R16 99H XL	B	A	)	68
215/60 R16 99V XL	B	A	)	68
215/65 R16 98V	B	A	)	68
225/55 R16 95V	B	A	)	68
<b>NOVI</b> 225/60 R16 102W XL*	A	A	)	68
17"				
205/50 R17 89V	B	A	)	68
205/50 R17 93W XL	B	A	)	68
<b>NOVI</b> 205/55 R17 95V XL*	A	A	)	68
215/50 R17 95W XL	B	A	)	69
225/45 R17 94W XL	B	A	)	69
225/50 R17 98W XL	B	A	)	69



### SP Sport FastResponse

15"				
175/65 R15 84H	C	A	)	67
185/65 R15 88V	C	C	)	68
195/55 R15 89H XL	C	C	)	68
205/55 R15 88V	E	B	)	68
16"				
185/55 R16 83V	E	B	)	68
185/55 R16 87H XL	E	C	)	68
205/50 R16 87H	C	B	)	69
205/55 R16 94H XL	C	B	)	69
215/45 R16 90V XL	C	C	)	68
215/45 R16 90V XL ROF	E	C	)	68
215/55 R16 97W XL	C	B	)	68

## DIMENZIJE PNEUMATIKA

LETNJI ZA PUTNIČKA VOZILA

DIMENZIJE				DIMENZIJE			
-----------	--	--	--	-----------	--	--	--

215/65 R16 98H	B	A	)	68
225/55 R16 95W	C	C	)	70
17"				
205/55 R17 91V	E	B	)	69
215/55 R17 94W	E	C	)	71
225/45 R17 91W	E	B	)	69
225/45 R17 91W ROF	E	B	)	69
225/45 R17 94W XL	C	C	)	69
225/45 R17 94Y XL	C	B	)	68



### SP Sport 01

15"				
185/65 R15 88T	F	C	)	67
16"				
195/55 R16 87H ROF	F	B	)	67
195/55 R16 87H	F	B	)	69
195/55 R16 87T	F	C	)	69
195/55 R16 87V ROF	F	B	)	67
205/60 R16 92W	F	B	)	67
215/55 R16 97W XL	E	B	)	68
225/50 R16 92V	F	A	)	66
225/50 R16 92W	F	A	)	66
225/55 R16 95W	F	C	)	68
225/55 R16 95Y	E	A	)	68
17"				
205/45 R17 84V ROF	F	B	)	68
205/45 R17 84W ROF	F	B	)	67
205/50 R17 89H	E	B	)	68
215/50 R17 95V XL	E	B	)	66
225/45 R17 94Y XL ROF	E	B	)	67
225/50 R17 94W	F	B	)	67
225/50 R17 94W ROF	F	B	)	67
225/50 R17 94Y	F	B	)	68
225/50 R17 98Y XL	E	B	)	67
225/55 R17 97Y	E	C	)	68
235/45 R17 94V	E	B	)	67

235/55 R17 103W XL	C	C	)	68
235/55 R17 99V	C	B	)	67
245/40 R17 91W	E	B	)	68
245/45 R17 95W ROF	E	B	)	68
245/45 R17 95W	E	B	)	68
18"				
215/40 R18 85Y ROF	F	C	)	67
215/40 R18 89W XL	E	B	)	70
225/45 R18 91W	C	C	)	70
225/45 R18 95W XL	E	C	)	69
245/35 R18 88Y ROF	F	C	)	67
245/40 R18 93Y ROF	E	B	)	69
245/40 R18 93Y	F	C	)	70
245/45 R18 100W XL	E	C	)	68
255/45 R18 103Y XL	E	C	)	68
255/45 R18 99Y	E	C	)	69
275/35 R18 95Y ROF	F	C	)	69
275/35 R18 95Y	F	B	)	69
275/45 R18 103Y	E	B	)	69
19"				
245/35 R19 93Y XL ROF	E	C	)	69
245/40 R19 94Y	F	C	)	69
245/40 R19 98Y XL	E	B	)	69
255/40 R19 100Y XL	E	C	)	70
275/35 R19 96Y	F	A	)	69
275/35 R19 96Y ROF	F	B	)	69
275/40 R19 101Y	F	B	)	69
20"				
275/30 R20 93Y	F	B	)	69



## DIMENZIJE PNEUMATIKA

LETNJI ZA PUTNIČKA VOZILA

DIMENZIJE



DIMENZIJE



## SP Sport 01A

17"				
225/45 R17 91V ROF	E	E	)	69
225/45 R17 91W	F	C	)	67
225/45 R17 91W ROF	E	E	)	69
225/45 R17 91Y ROF	E	E	)	69

19"				
245/45 R19 98Y	F	C	)	68
275/40 R19 101 Y	F	C	)	69

20"				
275/35 R20 98Y	E	B	)	70

## SP 30

14"				
185/70 R14 88T	E	C	)	67

## SP Sport 600

15"				
245/40 R18 93W	E	B	))	72



## Street Response 2

13"				
145/70 R13 71T	E	B	)	68
155/65 R13 73T	C	B	)	68
155/70 R13 75T	C	B	)	68
155/80 R13 79T	C	B	)	68
165/65 R13 77T	C	B	)	68
165/70 R13 79T	C	B	)	68
175/70 R13 82T	C	B	)	68

14"				
155/65 R14 75T	C	B	)	68
165/65 R14 79T	C	B	)	68
165/70 R14 81T	C	B	)	68
165/70 R14 85T XL	C	B	)	69
175/65 R14 82T	C	B	)	68
175/65 R14 86T XL	C	B	)	69
175/70 R14 84T	C	B	)	68
175/70 R14 88T XL	C	B	)	69
185/60 R14 82T	C	B	)	68
185/65 R14 86T	C	B	)	68
195/70 R14 91T	C	B	)	67

15"				
165/65 R15 81T	C	B	)	68
175/60 R15 81T	C	B	)	68
175/65 R15 84T	C	B	)	68
185/65 R15 88T	C	B	)	68
185/65 R15 92T XL	C	B	)	69
195/65 R15 91T	C	B	)	67
195/65 R15 95T XL	B	B	)	68

## DIMENZIJE PNEUMATIKA

LETNJI ZA 4X4/SUV

DIMENZIJE



DIMENZIJE



## SP QuattroMaxx

17"				
235/65 R17 108V XL	E	B	)	68

18"				
235/50 R18 97V	E	B	)	68
235/55 R18 100V	E	B	)	68
235/60 R18 107W XL	C	A	)	68
255/55 R18 109Y XL	C	B	)	69

19"				
255/40 R19 100Y RO1 XL	E	B	)	71
255/50 R19 107Y XL	C	A	)	69
255/55 R19 111W XL	C	A	)	69
275/45 R19 108Y XL	C	A	)	69
285/45 R19 111W XL	C	A	)	70

20"				
255/35 R20 97Y RO1 XL	E	B	)	70
255/50 R20 109Y XL	C	A	)	69
275/40 R20 106Y XL	C	A	)	68
275/45 R20 110Y XL	C	B	)	69
315/35 R20 110Y XL	C	B	)	72

21"				
275/40 R21 107Y XL	E	B	)	69
295/35 R21 107Y XL	C	A	)	70



## SP Sport Maxx

19"				
235/50 R19 99V	F	C	)	70
235/55 R19 101V	E	C	)	71
255/45 R19 100V	F	C	)	71
275/55 R19 111V	E	C	)	70

20"				
235/45 R20 100W XL	E	B	)	70
255/40 R20 101W XL	E	C	)	70
275/40 R20 106W XL ROF	E	B	)	68
275/50 R20 109W	E	B	)	70
275/50 R20 113W XL	C	B	)	69
295/40 R20 110Y XL	E	C	)	70
315/35 R20 110W XL ROF	E	B	)	69

21"				
275/40 R21 107Y XL	E	C	)	68
285/35 R21 105Y XL ROF	E	A	)	70
285/35 R21 105Y XL	E	A	)	70
285/35 R21 Z XL	E	A	)	70
295/35 R21 107Y XL	E	C	)	70
325/30 R21 108Y XL ROF	E	A	)	72
325/30 R21 108Y XL	E	A	)	72
325/30 R21 Z XL	E	A	)	72

22"				
265/35 R22 102Y XL	E	B	)	70
295/30 R22 103Y XL	E	A	)	71



## DIMENZIJE PNEUMATIKA

LETNJI ZA 4X4/SUV

DIMENZIJE



DIMENZIJE



## SP SPORT MAXX GT

17"				
235/65 R17 104W	F	B	)	66
18"				
235/50 R18 97V	C	B	))	70
235/50 R18 97V ROF	C	B	))	69
235/60 R18 103W	F	B	)	68
19"				
235/55 R19 101W	F	C	)	68
20"				
255/45 R20 101W	F	C	)	69
265/45 R20 104Y	E	C	)	69
265/45 R20 108Y XL	E	B	)	68
275/40 R20 106W XL ROF	C	B	)	68
275/40 R20 106Y XL	E	B	)	70
315/35 R20 110W XL ROF	C	B	)	70
21"				
255/40 R21 102Y XL	E	B	)	69
22"				
305/40 R22 114Y XL	E	A	)	72
23"				
315/25 R23 Z XL	F	B	)	71



## SP Sport 01

16"				
235/60 R16 104H XL	C	E	)	69
17"				
255/60 R17 106V	E	B	)	68
18"				
235/50 R18 97V	E	B	))	70
255/45 R18 99V	F	C	))	71
255/55 R18 109H XL ROF	E	C	)	69
255/55 R18 109V XL ROF	E	B	)	68
20"				
275/40 R20 106Y XL	E	B	)	70
21"				
265/45 R21 104W	F	C	))	71

## SP SPORT 270

17"				
225/60 R17 99H	C	C	))	71
18"				
235/55 R18 100H	E	E	))	71
235/55 R18 99V	C	C	))	71

## SP SPORT 9000/9000E

18"				
285/50 R18 109W	F	C	)	69

DIMENZIJE



DIMENZIJE



## GRANDTREK AT3

15"				
10.5/80 R15 109S	E	C	)))	74
205/70 R15 96T	F	E	)))	74
215/75 R15 100S	E	C	)))	74
225/70 R15 100T	F	E	)))	74
235/75 R15 104S	E	C	)))	74
265/70 R15 112T	F	F	)))	74
9.5/80 R15 104S	E	C	)))	74
16"				
215/65 R16 98H	E	E	)))	73
215/70 R16 100T	F	E	)))	74
225/70 R16 103T	F	F	)))	74
225/75 R16 110S	E	C	)))	74
235/60 R16 100H	E	E	)))	73
245/70 R16 111T	E	F	)))	74
245/75 R16 114S	E	C	)))	74
255/65 R16 109H	E	E	)))	73
255/70 R16 111T	F	F	)))	74
265/70 R16 112T	E	F	)))	74
265/75 R16 112S	E	C	)))	74
17"				
225/65 R17 102H	E	E	)))	73
225/70 R17 108S XL	E	E	)))	74
245/65 R17 107H	E	E	)))	73
265/65 R17 112S	E	E	)))	73
275/65 R17 115H	E	E	)))	73

## GRANDTREK AT2

15"				
195/80 R15 96S	E	E	)))	74
215/80 R15 101S	E	E	)))	74
16"				
175/80 R16 91S	E	F	)))	71

## GRANDTREK AT20

17"				
245/70 R17 110S	C	C	)))	72
265/65 R17 112S	C	E	))	72
18"				
265/60 R18 110H	C	E	)))	73

## GRANDTREK AT23

18"				
275/60 R18 113H	C	E	))	72
285/60 R18 116V	C	E	))	72

## GRANDTREK PT2A

20"				
285/50 R20 112V	C	E	))	73

## GRANDTREK PT4000

17"				
235/65 R17 108V XL	E	B	))	70

## GRANDTREK TG30

16"				
205/80 R16 110R	C	C	))	72



**LETNJI PNEUMATICI**

PUTNIČKA VOZILA

4X4/SUV

LAKI KAMIONI

**DIMENZIJE PNEUMATIKA**

LETNJI ZA LAKE KAMIONE

DIMENZIJE



DIMENZIJE



**EconoDrive**

14"				
165/70 R14 89R	F	E	)	72
175/65 R14 90T	F	C	)	70
175/70 R14 95T	E	C	)	70
185/75 R14 102R	E	C	)	70
185/80 R14 102R	E	E	)	69
195/80 R14 106S	E	E	)	69
15"				
195/70 R15 104R	E	E	)	72
195/70 R15 104S	E	E	)	72
205/65 R15 102T	E	C	)	72
205/70 R15 106R	E	E	)	70
215/70 R15 109S	C	C	)	70
225/70 R15 112R	C	E	)	70
225/70 R15 112S	C	E	)	70
16"				
185/75 R16 104R	E	E	)	72
195/60 R16 99H	E	C	)	70
195/65 R16 100T	E	C	)	72
195/65 R16 104R	E	C	)	72
195/65 R16 104T	E	C	)	72
195/75 R16 107R	E	C	)	70
205/65 R16 103T	E	C	)	70
205/65 R16 107T	E	C	)	72
205/75 R16 110R	C	C	)	70
205/75 R16 113R	C	C	)	70
215/60 R16 103T	E	B	)	70
215/65 R16 106T	E	C	)	70
215/65 R16 109T	C	C	)	70
215/75 R16 113R	C	C	)	70
215/75 R16 116R	C	C	)	70
225/65 R16 112R	C	C	)	70
235/65 R16 115R	C	C	)	70
17"				
215/60 R17 109T	C	B	)	70
225/55 R17 109H	B	B	)	71

**SP 44J**

16"				
205/80 R16 110N	F	C	)))	74

**SP 9C**

13"				
165/70 R13 88R	E	C	)	71

**CELOGODIŠNJI PNEUMATICI**

PUTNIČKA VOZILA

4X4/SUV

LAKI KAMIONI

**DIMENZIJE PNEUMATIKA**

CELOGODIŠNJI ZA PUTNIČKA VOZILA, 4X4/SUV, LAKE KAMIONE

DIMENZIJE



DIMENZIJE



**PUTNIČKA VOZILA**

**SP 4ALL Season**

15"				
195/65 R15 91H	E	E	)	69
195/65 R15 91T	E	E	)	69

**SP Sport 01 A/S**

15"				
185/60 R15 88H XL	C	E	)	65
16"				
215/45 R16 90V XL	E	E	)	67
17"				
225/55 R17 101V XL	C	C	)	68
18"				
225/40 R18 92H XL	C	C	)	67
245/40 R18 93H ROF	E	B	)	69



**4X4/SUV**

**Grandtrek Touring A/S**

16"				
215/65 R16 98H	E	C	)	68
225/70 R16 103H	E	C	)	70
17"				
225/65 R17 106V XL	C	C	)	70
235/65 R17 104V	E	C	)	70
255/60 R17 106V	E	C	)	70
18"				
235/60 R18 103H	C	C	)	70
19"				
235/50 R19 99H ROF	E	C	)	69
20"				
235/45 R20 100H XL	E	B	)	70

**4X4/SUV**

**Grandtrek ST1**

15"				
205/70 R15 95S	F	C	)))	73
16"				
215/60 R16 95H	F	C	)	71

**Grandtrek ST20**

16"				
215/65 R16 98H	C	E	)	70
215/65 R16 98S	C	E	)	70
215/70 R16 99H	C	E	)	70
235/60 R16 100H	E	E	)	70
17"				
215/60 R17 96H	E	E	)	70
18"				
225/65 R18 103H	C	E	)	71

**Grandtrek ST30**

18"				
225/60 R18 100H	C	C	)	70

**Grandtrek TG35**

16"				
265/70 R16 112H	C	E	)))	73

**SP Qualifier TG20**

16"				
215/80 R16 107S	E	E	)))	73

**SP Sport 01 A/S**

18"				
235/50 R18 97V	C	B	)	70

**SP Sport 5000**

17"				
275/55 R17 109V	F	E	)	72



LETNJI PNEUMATICI / REZIME

PUTNIČKA VOZILA

SPORT MAXX *Race*



sport blüresponse

STREET RESPONSE



KARAKTERISTIKE

- / Izvanredno prijanjanje i kočenje na suvoj podlozi
- / Precizno upravljanje i stabilna vodljivost
- / Bolje prijanjanje u krivini
- / Pouzdane performanse na mokroj podlozi

KARAKTERISTIKE

- / Izvanredno prijanjanje i na mokroj i na suvoj podlozi
- / Bolja kontrola nad vozilom u krivini
- / Kraći put zaustavljanja pri velikim brzinama na auto-putevima
- / Konstrukcija omogućava bolje iskorišćenje goriva

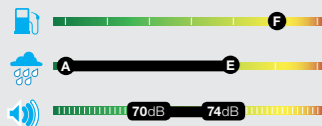
KARAKTERISTIKE

- / 2,8 metara kraći put zaustavljanja na mokroj podlozi\*
- / 3 metra kraći put zaustavljanja na suvoj podlozi\*
- / 30% veća ušteda goriva zahvaljujući konstrukciji\*\*
- / Niži nivo buke zahvaljujući zatvorenim kanalima u ramenom području

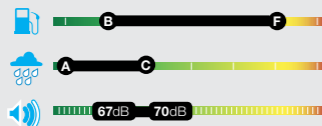
KARAKTERISTIKE

- / 6% kraći put zaustavljanja na mokroj podlozi u odnosu na svog prethodnika\*\*\*
- / 4% kraći put zaustavljanja na suvoj podlozi u odnosu na svog prethodnika \*\*\*
- / Pouzdana vodljivost

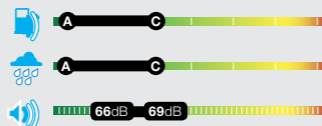
OCENE NA EU OZNACI



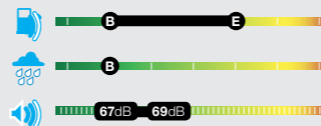
OCENE NA EU OZNACI



OCENE NA EU OZNACI



OCENE NA EU OZNACI



TEHNIČKI PODACI

DIMENZIJE: 19"→20"  
INDEKS BRZINE: Y

TEHNIČKI PODACI

DIMENZIJE: 16"→22"  
INDEKS BRZINE: V, W, Y

TEHNIČKI PODACI

DIMENZIJE: 14"→17"  
INDEKS BRZINE: H, V, W

TEHNIČKI PODACI

DIMENZIJE: 13"→15"  
INDEKS BRZINE: T

PRVA OPREMA KOD



PRVA OPREMA KOD



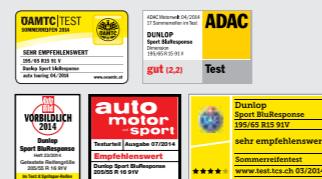
PRVA OPREMA KOD



NEZAVISNI TESTOVI



NEZAVISNI TESTOVI



LETNJI PNEUMATICI / REZIME

4X4/SUV

SP QUATTRO MAXX

GRANDTREK TOURING A/S

LAKI KAMIONI

econo drive



KARAKTERISTIKE

- / Izvanredan odziv na put
- / Precizno upravljanje koje omogućava DuPont™ Kevlar®
- / Dobro prijanjanje i na mokrim i na suvim putevima
- / Velika otpornost na akvaplaning

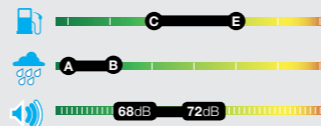
KARAKTERISTIKE

- / Uravnotežene performanse u raznim vremenskim uslovima
- / Bolje prijanjanje u krivini
- / Stabilnost i udobnost

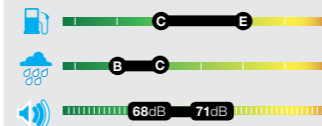
KARAKTERISTIKE

- / Razvijen sa ciljem da vam smanji troškove
- / Smeša koja se usporeno troši
- / Velika izdržljivost i odlična vodljivost
- / Dobre performanse u kišovitoj vremenu

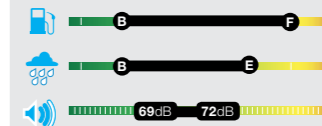
OCENE NA EU OZNACI



OCENE NA EU OZNACI



OCENE NA EU OZNACI



TEHNIČKI PODACI

RASPON DIMENZIJA: 17"→21"  
INDEKS BRZINE: Y, W

TEHNIČKI PODACI

RASPON DIMENZIJA: 16"→20"  
INDEKS BRZINE: H, V

TEHNIČKI PODACI

RASPON DIMENZIJA: 14"→16"  
INDEKS BRZINE: R, S, T, H

PRVA OPREMA KOD



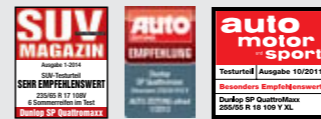
DIMENZIJE: 21"

PRVA OPREMA KOD



DIMENZIJE: 18" DIMENZIJE: 17" DIMENZIJE: 19"→20" DIMENZIJE: 16"

NEZAVISNI TESTOVI



NEZAVISNI TESTOVI



\* U poređenju sa njegovim prethodnikom i prosekom performansi četiri glavna konkurentna pneumatika. Test je izvršio TÜV SÜD Automotive septembra 2012. po narudžbi Goodyear Dunlopa. Dimenzije pneumatika: 205/55 R16 91V; vozilo: VW Golf; mesto testiranja: Mireval (Francuska), Pappenburg (Nemačka) i Garhing (Nemačka); izveštaj br. 76249744

\*\* Ušteda goriva se bazira na oceni da je potrošnja u poređenju sa njegovim prethodnikom, pneumatikom Dunlop SP FastResponse, manja za 5%, uz pretpostavku da vozilo prelazi 14.000 km godišnje i troši 9 litara na 100 km, i da je prosečna cena goriva 1,59 EUR po litru. Stvarni rezultati zavise, između ostalog, od puta i vremenskih uslova, stila vožnje, stepena habanja, dimenzija i pritiska pneumatika i održavanja vozila. Cena od 1,59 EUR po litru bezolovnog benzina je bila prosečna cena goriva u Francuskoj u oktobru 2012. godine. Izvor: Evropska komisija (www.energy.eu)

\*\*\* Bazirano na Dunlop internim testovima, koji su izvršeni u maju 2013; mesto testiranja: Mireval (Francuska), dimenzije pneumatika: 175/65R14 T, vozilo: Ford Fiesta 1.6i



**Goodyear Dunlop Sava Tires, d.o.o.**

Škofjeloška c. 6

4000 Kranj, Slovenija

**T** +386 (0)4 2077 000

**F** +386 (0)4 2077 500

Sve informacije u ovom gradivu bile su važeće na dan njegovog izdavanja. Svrstavanje pojedinih pneumatika u klase može da varira, zavisno od dimenzija pneumatika.

Za detaljnije i ažurne informacije obratite se svom prodavcu ili posetite internet stranu **[www.dunlop.eu](http://www.dunlop.eu)**



***[www.dunlop.eu](http://www.dunlop.eu)***

LeasePlan recommends Dunlop



*It's easier to leaseplan*

